



# Présentation de



**MonDossier  
Medical.ch**  
Connecté à ma santé

**Jeudi 14 avril 2016 à 17.15**



**Xavier Sepulchre – Chef de projets adjoint e-health**

**Maeva Beressa - Chargée de projets e-health**

Direction générale de la santé

# Programmation de la séance

**17h15 : Présentation de MonDossierMedical.ch**

**17h30 : cas pratique (présenté par le Dr Nicolas Nemitz)**

**17:45 : Questions**

**18h00 : fin de séance**

# Films



<http://vimeo.com/86875682>



<http://youtu.be/hciuXMtACDI>

## Connecté à ma santé : mon dossier médical en ligne

Pulsations TV Avril 2014 - Comment impliquer davantage le patient dans sa prise en soins ? En lui confiant les clés de son dossier médical en ligne ([www.mondossiermedical.ch](http://www.mondossiermedical.ch)). Cette plateforme constitue une première en Suisse et, avec l'autorisation du patient, permet au médecin d'accéder rapidement aux informations essentielles, et donc de prendre les bonnes décisions. Pour le patient, une meilleure information et une bonne connaissance de son dossier médical le rendent plus concerné par sa prise en charge.

# MonDossierMedical.ch, qu'est-ce que c'est ?

**MonDossierMedical.ch sert à partager des documents médicaux de manière sécurisée selon la volonté du patient**

## En quoi consiste-t-il ?

- Le Dossier électronique du patient facilite et améliore les échanges entre les professionnels de la santé.
- Le patient accède à son dossier en toute sécurité depuis son domicile (carte et lecteur de carte ou mTan).

## A qui s'adresse-t-il ?

- Aux professionnels de la santé du canton de Genève
- Aux patients suivis sur le canton de Genève

# Contexte et objectifs

MonDossierMedical.ch sert à partager des documents médicaux de manière sécurisée selon la volonté du patient

## Avec comme objectifs...

- Améliorer la qualité des soins
- Améliorer l'efficacité des soins
- Contribuer à la maîtrise des coûts de la santé
- Promouvoir la confidentialité et la sécurité
- Mettre le patient au centre de la prise en charge

*Page de connexion  
MonDossierMedical.ch*



# L'intérêt d'un tel projet



**MonDossier Medical.ch** : Mise en réseau de l'information pour une meilleure coordination et prise en charge.  
Connecté à ma santé



# Le fonctionnement

## Inscription



Déclaration d'adhésion du patient



## Partage



patient



Médecin de ville



Assistante médicale



Médecin hospitalier



Pharmacien

## Utilisation



Autres projets :



[www.epsos.eu](http://www.epsos.eu)



[www.nathcareproject.eu](http://www.nathcareproject.eu)

# Les documents disponibles sur MonDossierMedical.ch



## Dossier Médical du médecin de ville

- Rapports et notes de consultation
- Résultats de tests diagnostics
- Rapports d'évolution.
- ....



## Plan de traitement

- Prescription informatisée
- Informations concernant la dispensation
- Génération d'une carte de traitement
- Génération d'ordonnances papier ou électronique
- Annotation par les pharmaciens et les soins à domicile



## Dossier de Soins à Domicile

- Carnet de santé (carnet vert)
- Formulaire OPAS
- Formulaire RAI (Resident Assessment Instrument).
- Outil de recueil des besoins
- Traitement du patient



## Médicaments distribués

- Historique des médicaments dispensés par les pharmacies partenaires



## DPI des HUG

- Lettres de sortie, transfert et décès
- Rapports opératoires
- Rapports de consultation ambulatoire
- Rapports de radiologie
- Résultats de laboratoire
- Résultats d'histopathologie
- ...



## Données de Laboratoire

- Résultats d'exams de laboratoire effectués en ambulatoire



# Que partager et comment ?

Partager l'information médicale selon la volonté du patient  
de manière sécurisée et conforme à l'éthique médicale

- Tous les professionnels de santé mettent les informations utiles à disposition du réseau
- Le patient possède la clé qui octroie l'accès à l'information
- L'information reste à sa source
- L'information nécessaire peut être consolidée, mais jamais centralisée



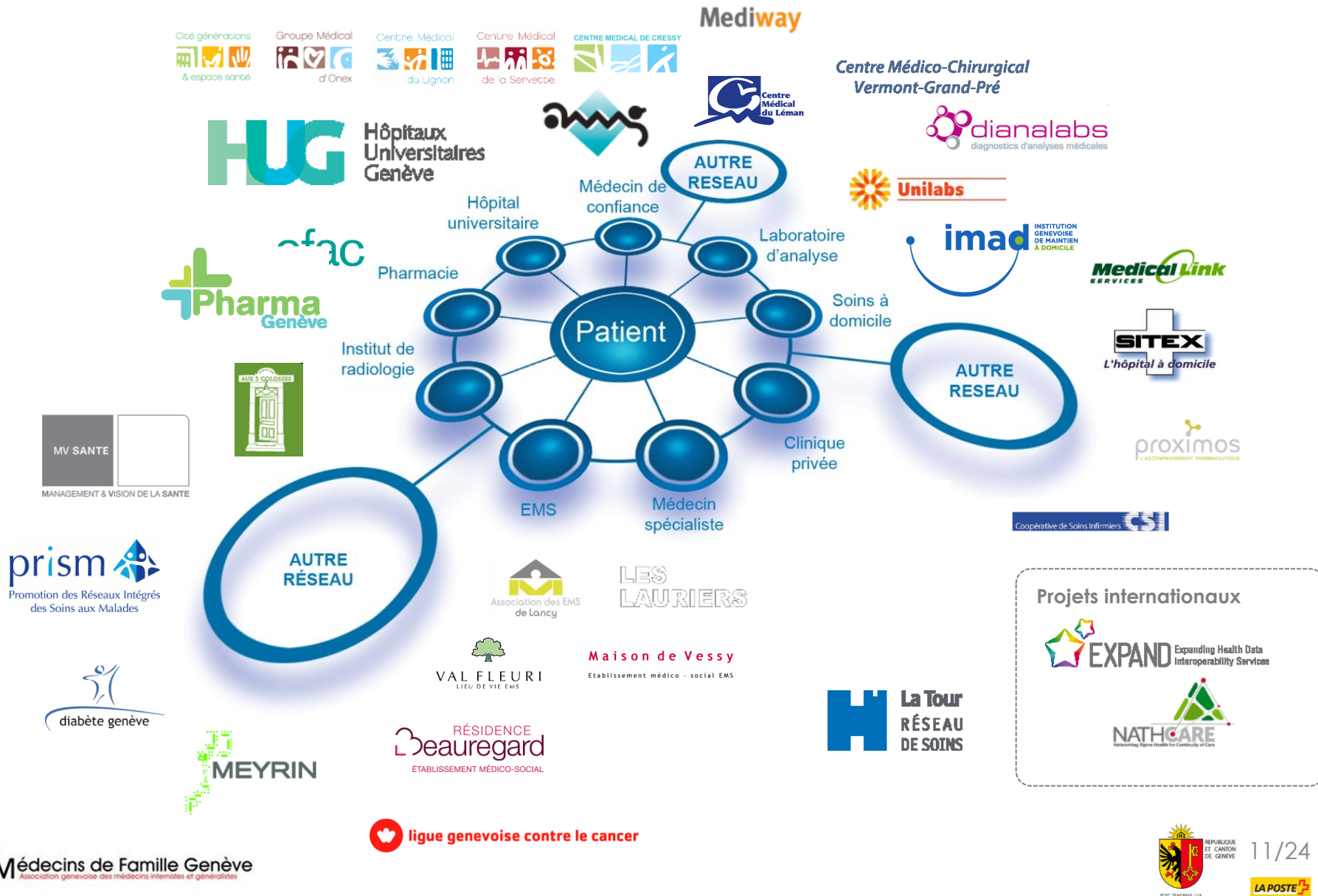
# Que partager et comment ?

Partager l'information médicale selon la volonté du patient de manière sécurisée et conforme à l'éthique médicale

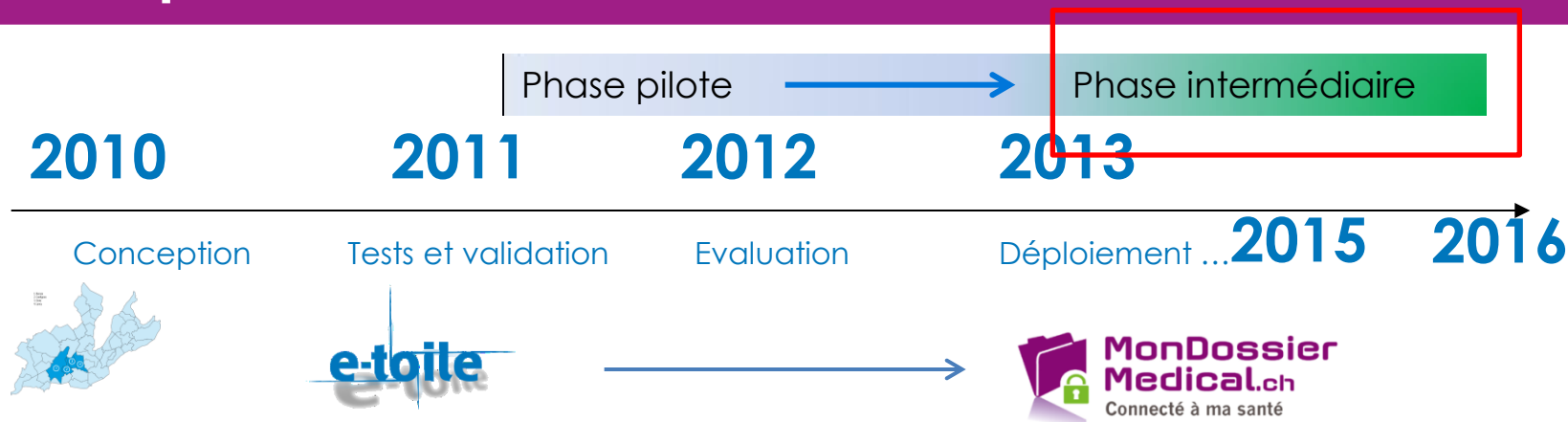
- Tous les professionnels de santé mettent les informations utiles à disposition du réseau
- Le patient possède la clé qui octroie l'accès à l'information
- L'information reste à sa source
- L'information nécessaire peut être consolidée, mais jamais centralisée



# Les partenaires



# Ce qui a été réalisé



## L'historique

- **1998: lancement du projet de réseau d'informatique médicale**
- **2000:** création de la Fondation Iris
- **2002:** crédit d'étude
- **2005:** projet déposé (PL 9670, PL 9671, PL 9672, RD 594)
- **2007:** le Grand Conseil prend acte du RD 594
- **2008. Loi sur le réseau communautaire d'informatique médicale \***
- **2009: lancement de la phase pilote e-toile (Bernex, Confignon, Onex, Lancy)**
- **2013: mise à disposition de MDM sur l'ensemble du canton**
- **Novembre 2013:** adoption du rapport par le Conseil d'Etat, proposition de modification de la loi et renouvellement du contrat avec la Poste
- **Décembre 2014 :** introduction du mTAN (simplification de la connexion)
- **Décembre 2015 :** plus de 10 000 patients inscrits à Genève.



## Les résultats

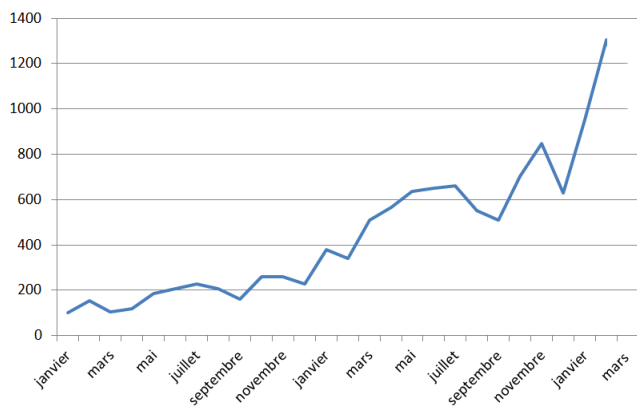
- Une plateforme disponible pour tous les Genevois
- Le premier projet labellisé "eHealth Suisse"
- Tests de sécurité réussis
- Un projet intégré en Europe
- Une évaluation externe complète
- Un partenariat public-privé





2015

2016



Évolution des inscriptions patients

**557 médecins**

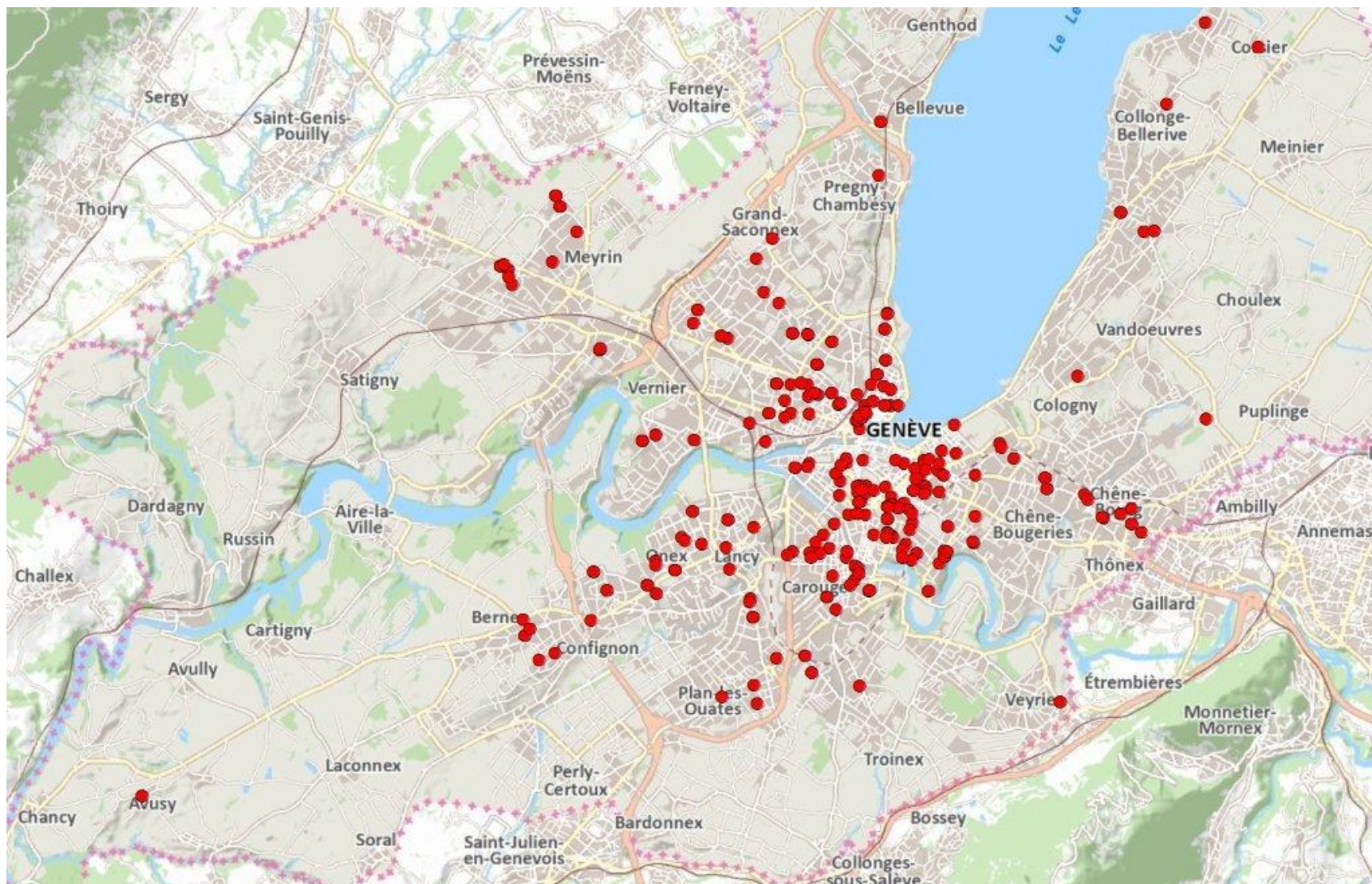
*68 médecins inscrits les trois derniers mois*

**632 professionnels de la santé**

Dont **86 pharmaciens**

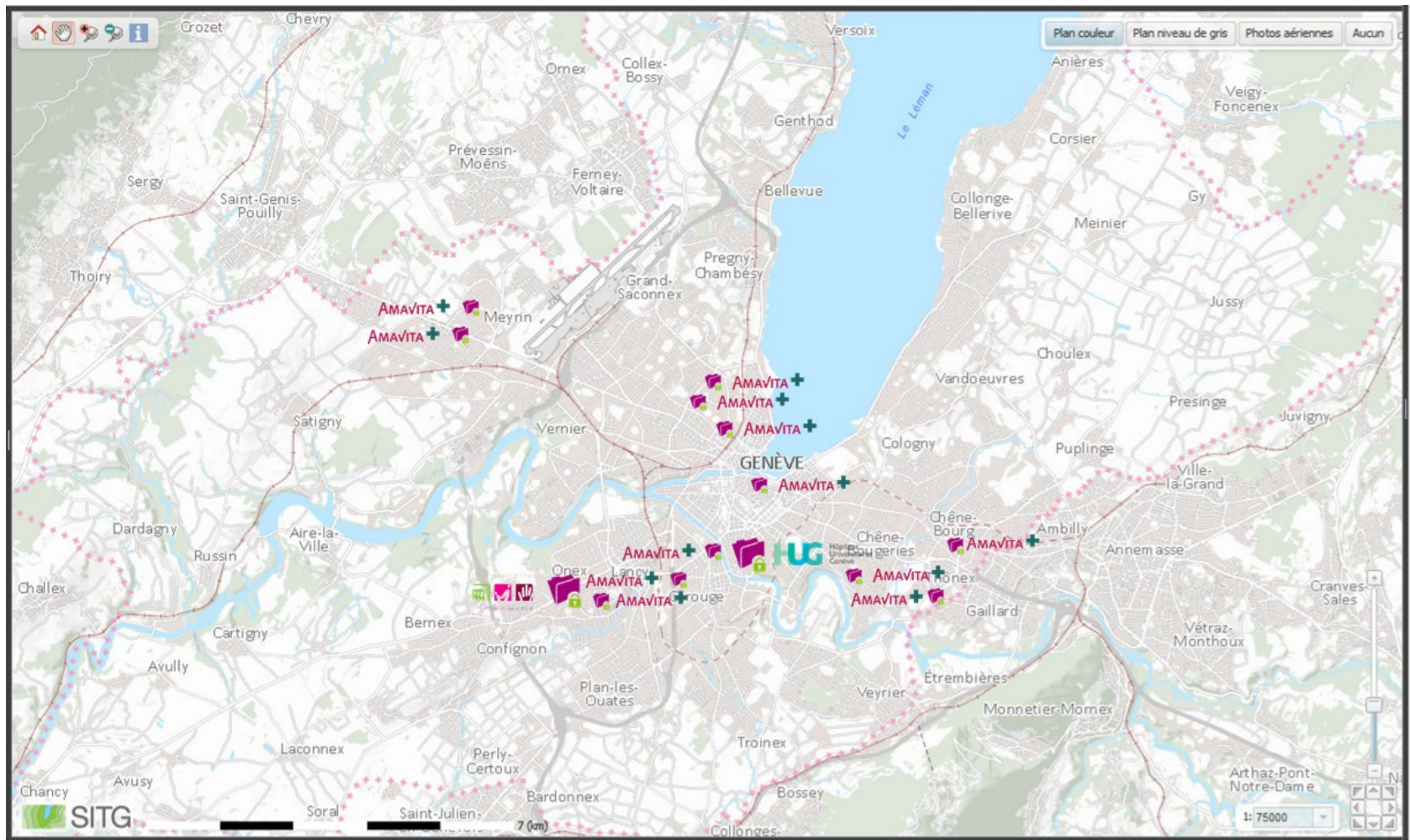
**5 EMS**

# Médecins connectés à MDM (566) 13.04.2016



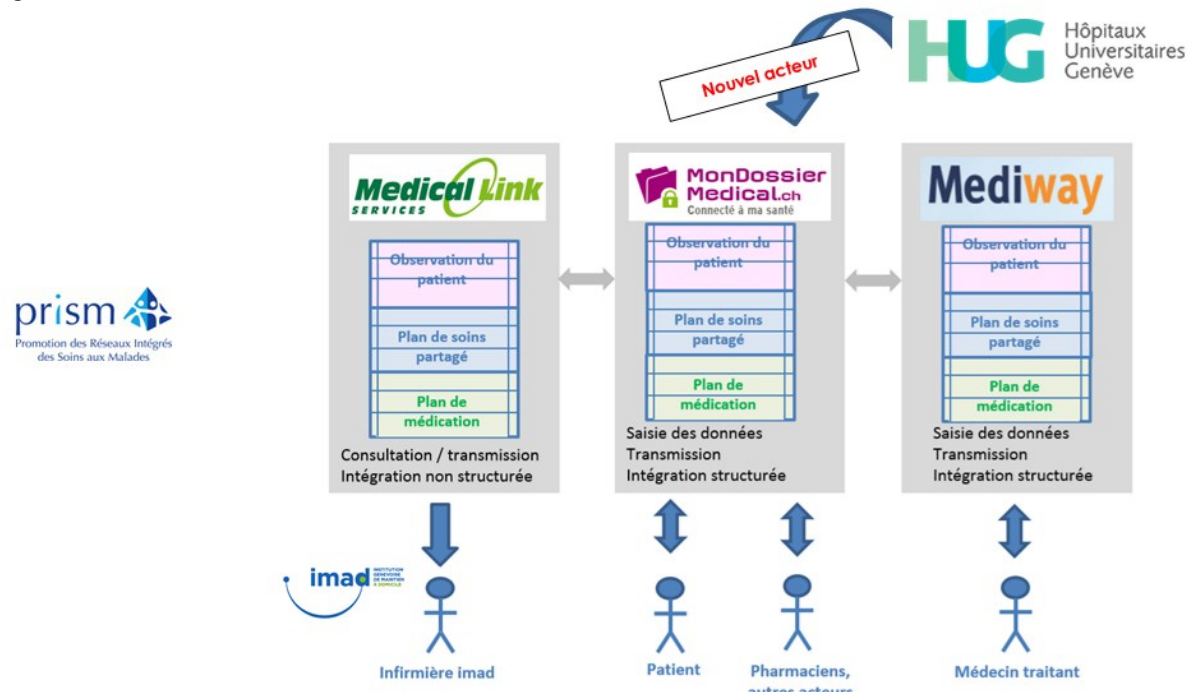
<http://www.mondossiermedical.ch/patient-liste>

# Points d'inscription des patients



# Les services proposés

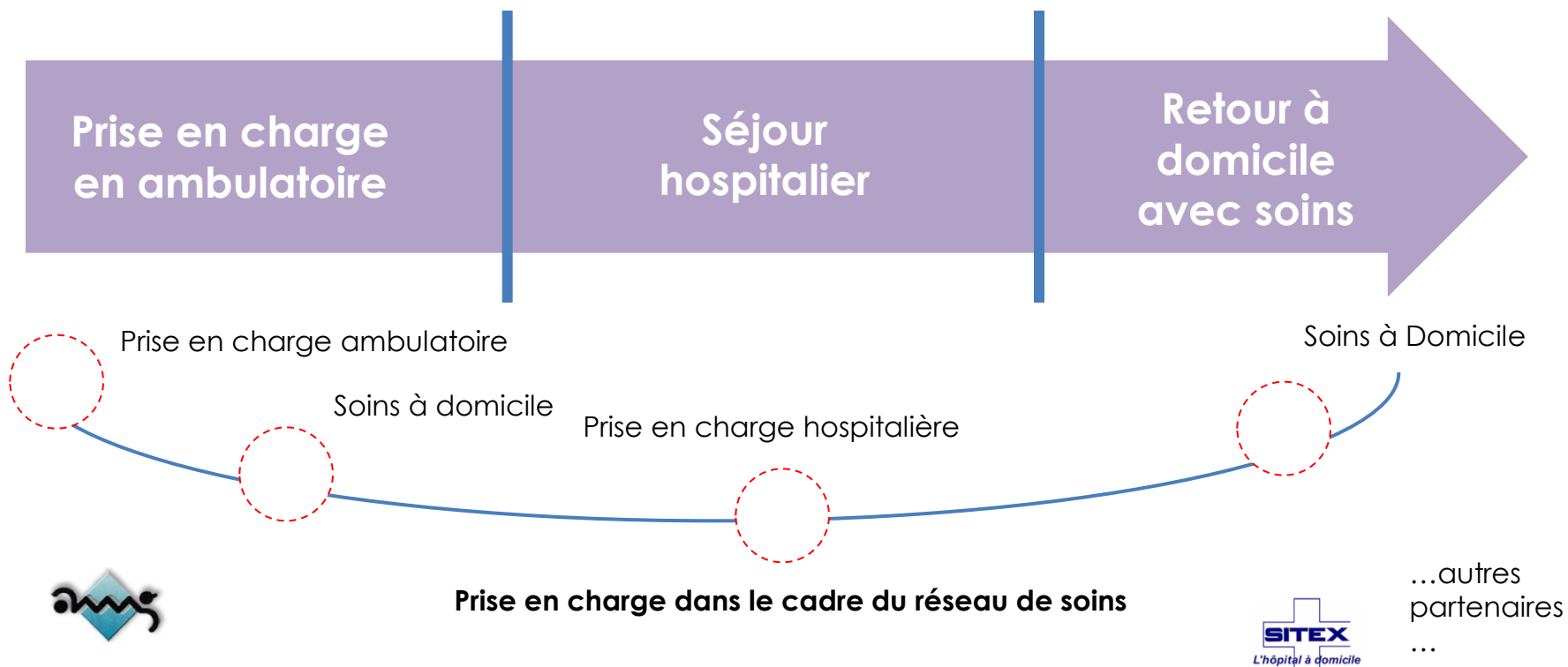
- **Dossier patient réparti, partagé**
- **Communication sécurisée** entre les professionnels de la santé
- **Circuit du médicament**
- **Plan de soins partagé** ( en construction ) Gestion des pathologies complexes





# Cas pratique – possibilités d'utilisation actuelle MDM

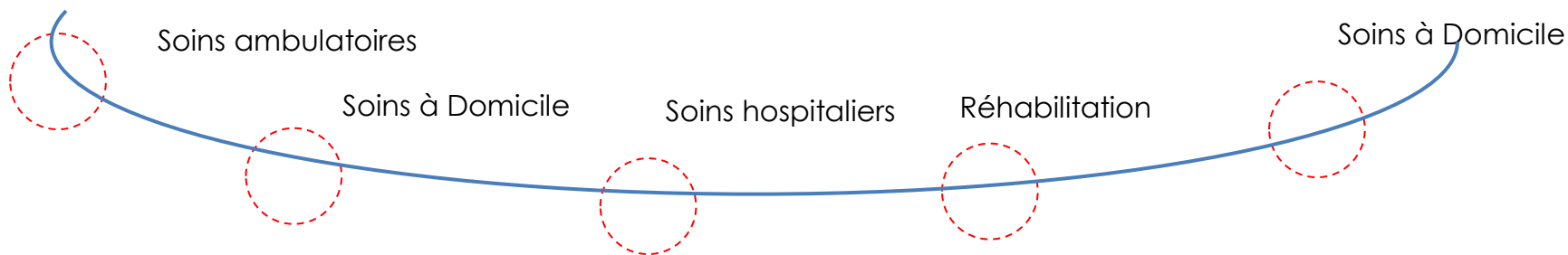
## Trajectoire du patient dans le réseau de soins



Prise en charge dans le cadre du réseau de soins



# Les effets



Prise en charge dans le cadre du réseau de soins



...

QUALITE

SECURITE

EFFICIENCE

RAPIDITE

# L'inscription de vos patients à MonDossierMedical.ch

**LA POSTE**  
Déclaration d'adhésion de patient à MonDossierMedical.ch

NOM: \_\_\_\_\_  
Prénoms: \_\_\_\_\_  
Date de naissance: \_\_\_\_\_  
Adresse: \_\_\_\_\_  
Canton: \_\_\_\_\_  
Commune: \_\_\_\_\_  
Code postal: \_\_\_\_\_  
Téléphone: \_\_\_\_\_  
E-mail: \_\_\_\_\_

Je déclare avoir lu et compris le contenu de la présente déclaration et de l'accepter.  
 Je donne mon accord pour que mes données personnelles soient traitées par MonDossierMedical.ch à des fins de gestion de mon dossier médical.  
 Je donne mon accord pour que mes données personnelles soient traitées par MonDossierMedical.ch à des fins de gestion de mon dossier médical et de diffusion de mon dossier médical à des tiers.  
 Je donne mon accord pour que mes données personnelles soient traitées par MonDossierMedical.ch à des fins de gestion de mon dossier médical et de diffusion de mon dossier médical à des tiers, à l'exception de la diffusion de mon dossier médical à des tiers.  
 Je donne mon accord pour que mes données personnelles soient traitées par MonDossierMedical.ch à des fins de gestion de mon dossier médical et de diffusion de mon dossier médical à des tiers, à l'exception de la diffusion de mon dossier médical à des tiers, à l'exception de la diffusion de mon dossier médical à des tiers.

MonDossierMedical.ch  
Rue de la République 10  
1201 Genève  
Téléphone: 022 844 55 99  
E-mail: [mon.dossier@mondossiermedical.ch](mailto:mon.dossier@mondossiermedical.ch)

- Valider l'identité de la personne
- Remplir et faire signer la Déclaration d'adhésion de patient à MonDossierMedical.ch
- Insérer les noms des personnes / organisation à qui le patient souhaite donner les droits d'accès

- Une personne ne peut pas s'inscrire à distance. Elle doit le faire sur place.
- Une personne ne peut pas inscrire une tierce personne (sauf dans le cas d'une procuration)
- Une pièce d'identité est demandée pour chaque inscription.
- La vérification de l'identité est requise.
- Une personne qui n'a pas de soins, de médecins sur le canton de Genève n'a pas grand intérêt à s'inscrire.

**Tous les détails ici :** [http://www.mondossiermedical.ch/pdf/Procedure\\_inscription\\_simplifiee.pdf](http://www.mondossiermedical.ch/pdf/Procedure_inscription_simplifiee.pdf)

# Points d' enrôlements aux HUG

## # A l'accueil des HUG – Rue Gabrielle-Perret-Gentil 4 :

Les inscriptions se font au stand MonDossierMedical.ch.

Ce stand se trouve derrière la réception du bâtiment d'accueil, à côté des bancomats de la BCGe.

Horaires d'accueil :

- le lundi, mardi, jeudi et vendredi de 8h30 à 12h30
- le mercredi de 15h à 19h

## # A l'Hôpital des Enfants – Rue Willy-Donzé 6 :

Les inscriptions se font 24h/24, 7j/7 (pour tout renseignement, adressez-vous à l'accueil de l'Hôpital des Enfants)

## # A la Maternité des HUG – Boulevard de la Cluse 30 :

Horaires d'accueil :

- le lundi de 8h00 à 12h00

## # A l'Hôpital Beau-Séjour – Avenue de Beau-Séjour 26 :

Les inscriptions se font auprès du bureau des admissions

Horaires d'accueil :

Tous les jours de 8h-12h et 13h-17h

<http://www.mondossiermedical.ch/inscription>

# Votre inscription à MonDossierMedical.ch

**NOUVEAU**  
Procédure simplifiée

**MonDossier Medical.ch** Connecté à ma santé **LAPOSTE**

**Annexe pour Prestataires / Organisations de soins**  
section art. 2 al. 5 LRCM

1 Nom de prestataire / du répondant de l'organisation

Nom : \_\_\_\_\_ Prénom : \_\_\_\_\_

Nom de l'organisation : \_\_\_\_\_

Rue : \_\_\_\_\_

NPA : \_\_\_\_\_ Lieu : \_\_\_\_\_

Téléphone mobile : \_\_\_\_\_

Adresse e-mail : \_\_\_\_\_

Médecin en cabinet privé qui communique à un réseau informatique exploité par une organisation professionnelle (par exemple SAG)

Médecin en cabinet privé qui communique à un réseau informatique exploité par une organisation professionnelle (par exemple SAG)

Établissement de soins (hôpital etc.)

Pharmacie qui communique au réseau informatique exploité par OFAC

Pharmacie qui communique au réseau informatique exploité par OFAC

Laboratoire d'analyses médicales

Institut de radiologie

Autre : \_\_\_\_\_

Autre Organisation de travail 1 (si existante) : \_\_\_\_\_

Autre Organisation de travail 2 (si existante) : \_\_\_\_\_

2 Contacts

Pour toute une question ou problème, veuillez contacter :  
le 022 546 55 55 (numéro central) ou le 022 546 55 55 (numéro de secours technique)  
le 022 546 55 55 ([support.mdm@post.ch](mailto:support.mdm@post.ch)) pour les questions d'utilisation

3 Dispositions générales

Les droits et les obligations des prestataires découlent de la législation sur la santé et, en particulier, de la Loi sur le réseau informatique d'informations médicales (LRIM).

4 Dispositions spéciales

4.1 Organisations ayant leur propre réseau

L'inscription à ce site est soumise aux conditions, conformément aux qualifications d'habillage de La Poste, à la plateforme MonDossierMedical.ch et ainsi permettre à un nombre non-défini d'utilisateurs de son organisation, l'accès à la plateforme.

4.2 Maintenance du matériel mis à disposition par La Poste

Le prestataire ou l'organisation qui obtient de l'équipement informatique de La Poste (par exemple, serveur) est responsable de son entretien et de l'entretien des données composées mis à disposition. Ce matériel reste propriété de La Poste.

LAPOSTE SA 1000 Châtenêt, Suisse  
Service Prestataires de La Poste SA

4.3 Maintenance du système informatique du prestataire

Le prestataire est lui-même responsable de son système informatique et de son infrastructure. Il s'engage à réaliser une maintenance adaptée de son matériel et de ses logiciels informatiques. Il est, en particulier, responsable de la protection de son système contre la fraude et les virus informatiques.

4.4 Gestion des identités

Une organisation qui a une gouvernance médicale et un réseau informatique interne pour utiliser, de manière indépendante et conformément aux exigences de la LRIM et des exigences légales en termes de protection des données, des données à MonDossierMedical.ch, son utilisateur de son réseau informatique. Elle est responsable de l'identification, de l'authentification et de l'autorisation de tous les utilisateurs de son système.

4.5 Obligation des prestataires de soins et de leurs auxiliaires

4.5.1 Les institutions de santé, au sens de l'art. 100 de la Loi sur la santé (LS), sont responsables de l'inscription des utilisateurs de leur réseau quant à leur utilisation de MonDossierMedical.ch et sur leur devoir d'informer les patients conformément à la LRIM.

4.5.2 Le médecin qui enregistre de nouveaux patients dans MonDossierMedical.ch assure que les patients sont informés de leurs droits et devoirs et de l'existence de la plateforme de patient lors de la création du dossier.

4.5.3 Le médecin qui qu'il se soit engagé doit informer la Direction générale de la santé, afin que son accès aux données médicales des patients soit autorisé.

5 Déclaration

5.1 Je certifie que je suis en possession d'une autorisation valable de pratiquer selon la loi sur la santé du canton de Genève (LS).

5.2 Je soussigné (s) communique à la plateforme MonDossierMedical.ch et je prends note que les coûts de connexion sont à la charge de l'organisation.

5.3 Je soussigné (s) communique les données LRIM (LS) et je prends conscience que la connexion à MonDossierMedical.ch me soumet en tout ou partie à la législation en matière de protection des données et à la responsabilité de l'usage de ces données.

5.4 Je suis conscient(e) que je suis responsable de l'exactitude des données fournies, en particulier concernant l'identification du patient. Je prends acte que je suis responsable de veiller à ce que toutes les autres personnes impliquées dans la consultation et de la publication des données le font conformément à la législation en vigueur.

5.5 Dans le cas où un patient me transmet son matériel de confiance, je soussigné (s) communique conformément à la LRIM.

5.6 Je déclare avoir consciencieusement exploité au contenu intégral de cette annexe.

LEU \_\_\_\_\_ DATE \_\_\_\_\_ SIGNATURE \_\_\_\_\_

Veuillez renvoyer cette annexe à l'adresse ci-dessous :

Post CH AD  
Mailbox Services  
MonDossierMedical.ch  
1000 Genève 4  
3000 Dem

## Procédure d'inscription à MonDossierMedical.ch pour un cabinet médical

### 1 Inscription



Par téléphone  
022 546 55 55  
Par email

[inscription@mondossiermedical.ch](mailto:inscription@mondossiermedical.ch)

### 2 Demande d'informations

#### ÉLÉMENTS À RENSEIGNER

Pour chaque membre du cabinet

- Nom,
- Prénom,
- n° de téléphone mobile: ex: 07xxxxxxx ou 00326XXXXXXX

(Le n° de tél mobile ne sert qu'à recevoir un code SMS pour se connecter. Il n'est pas communiqué).

### 3 Préparation des documents

#### ANNEXES À SIGNER



<http://www.mondossiermedical.ch/pdf/Annexe-Professionnel-de-la-Sante.pdf>

Les annexes sont préparées par l'État et vous seront envoyées ou remises en main propre. Le médecin et (les) assistante(s) doivent chacun signer une annexe.

### 4 Réception des documents



Par courrier provenant de La Poste, vous allez recevoir les éléments nécessaires pour vous connecter (nom d'utilisateur et mot de passe) ainsi que des instructions pour votre première connexion.

### 5 Connexion à MonDossierMedical.ch

#### Prérequis:

- Un ordinateur (PC ou Mac)
- Une connexion Internet
- Votre téléphone portable (réception d'un code par sms pour se connecter)

#### Remarque

Vous avez la possibilité de recevoir un kit de lecture de cartes à puce permettant d'une part, de vous connecter avec une carte à la place d'un code SMS et, d'autre part, de lire une carte-patient déjà inscrit à MDM. Pour commander ce kit, il vous suffit de contacter la hotline de la Poste au 0800 55 88 22 ou de leur envoyer un e-mail à [support.mdm@post.ch](mailto:support.mdm@post.ch)

Pour tout problème technique (connexion, code SMS), contactez la hotline de la Poste:

0800 55 88 22

[support.mdm@post.ch](mailto:support.mdm@post.ch)

### 6 Utilisation de la plateforme

L'Etat publie les éléments nécessaires pour une première mise en route à l'utilisation de la plateforme:

Des tutoriels pour la connexion, la consultation d'un dossier patient sont disponibles sur notre site Internet:

[www.mondossiermedical.ch/pro-video](http://www.mondossiermedical.ch/pro-video)

### 7 Séances de formation à l'utilisation de la plateforme

L'Etat organise régulièrement des séances de formation:

Tous les 1<sup>er</sup> jeudis du mois de 17:00 à 18:30, à la Direction générale de la santé

Inscription obligatoire à l'adresse suivante

[formation@mondossiermedical.ch](mailto:formation@mondossiermedical.ch)

[www.mondossiermedical.ch/pdf/formation2015.pdf](http://www.mondossiermedical.ch/pdf/formation2015.pdf)



Direction générale de la santé - Av. de Beau-Séjour 24 - 1206 Genève - 022 546 55 55



[http://www.mondossiermedical.ch/pdf/Procédure-Inscription-professionnels-de-sante\\_2015.pdf](http://www.mondossiermedical.ch/pdf/Procédure-Inscription-professionnels-de-sante_2015.pdf)

Contactez-nous : 022 546 55 55 ou [inscription@mondossiermedical.ch](mailto:inscription@mondossiermedical.ch)

# Cas pratique



IMPRIMER ?

EN FR DE IT

LOGOUT

ARMAND DURAND  
amg

## DOSSIERS

DOSSIER(S)

NOTIFICATIONS (326)

PARAMÈTRES

ENREGISTREMENT PATIENT

## RECHERCHE DE PATIENTS

Nom		Date de naissance		D
Prénom		Genre	-	

Utiliser la recherche phonétique

> CRITÈRES SUPPLÉMENTAIRES

RÉINITIALISER

RECHERCHER



La Poste Suisse SA © 2015 | Mentions légales | Politique de confidentialité | 3.5.18-17457

# Questions

**NOUVEAU**

**MonDossier Medical.ch**  
Connecté à ma santé

J'ai accès à mon dossier médical en ligne à tout moment

**A Genève, venez conseil** quibus eumve velit de esperam eadem ut uni fieri blanimus eae-tur, quo consequatur porum eius deripio leniam quibus vero tenetipera simulam, que eos venetiam eveliquis et que volarem rebandit ut et est rantsapit ex et ut qui amemusam cuscio sum fugit ius et

**Les personnes concernées, venez conseil** quibus eumve velit de esperam eadem ut uni fieri blanimus eae-tur, quo consequatur porum eius deripio leniam quibus vero tenetipera simulam, que eos venetiam eveliquis et que volarem rebandit ut et est rantsapit ex et ut qui amemusam cuscio sum fugit ius et

**Dés aujourd'hui venez conseil** quibus eumve velit de esperam eadem ut uni fieri blanimus eae-tur, quo consequatur porum eius deripio leniam quibus vero tenetipera simulam, que eos venetiam eveliquis et que volarem rebandit ut et est rantsapit ex et ut qui amemusam cuscio sum fugit ius et

**Pour beaucoup, eumve velit de esperam eadem ut uni fieri blanimus eae-tur, quo consequatur porum eius deripio leniam quibus vero tenetipera simulam, que eos venetiam eveliquis et que volarem rebandit ut et est rantsapit ex et ut qui amemusam cuscio sum fugit ius et**

**Parlez-en à votre médecin**

Un service de la plateforme **eSanté**

Opère par **Swisscom**

## Dépliant Patient

- de sécurité
- de confidentialité
- de efficacité

MonDossier Medical.ch

Parlez-en à votre médecin

## Dépliant Professionnel de la santé

MonDossier Medical.ch

Parlez-en à vos patients

Parlez-en à votre médecin

<http://www.mondossiermedical.ch/pdf/E-TOILE-DEPLIANT-BD-05.pdf>

<http://www.mondossiermedical.ch/pdf/E-TOILE-BROCHURE-3v-094.pdf>



## MERCI DE VOTRE ATTENTION !

### Pour davantage de précisions :

Adrien BRON – Directeur Général  
Direction général de santé - DGS

Aurélié ROSEMBERG – Cheffe du secteur e-health  
Coordination du déploiement de MonDossierMedical.ch  
[aurelie.rosemborg@etat.ge.ch](mailto:aurelie.rosemborg@etat.ge.ch)

Olivier PLAUT - Chef de projet e-health  
[olivier.plaut@etat.ge.ch](mailto:olivier.plaut@etat.ge.ch)

Xavier SEPULCHRE - Chef de projet adjoint e-health  
[xavier.sepulchre@etat.ge.ch](mailto:xavier.sepulchre@etat.ge.ch)

Maëva BERESSA – Assistante de projet e-health  
[maeva.beressa@etat.ge.ch](mailto:maeva.beressa@etat.ge.ch)

REPUBLIQUE ET CANTON DE GENEVE  
Département de l'emploi, des affaires  
sociales et de la santé (DEAS)  
Direction générale de la santé  
Tél. : + 41 (0)22 546 50 80



**MonDossier  
Medical.ch**  
Connecté à ma santé

[information@MonDossierMedical.ch](mailto:information@MonDossierMedical.ch)

**022 546 55 55**

[www.MonDossierMedical.ch](http://www.MonDossierMedical.ch)

